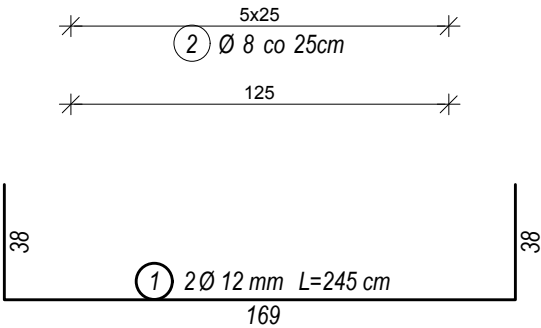
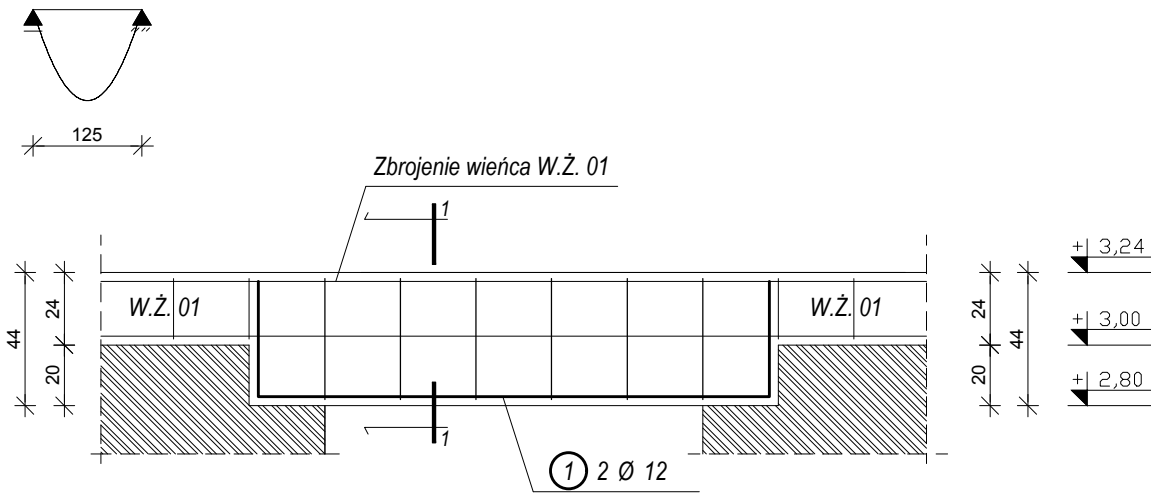


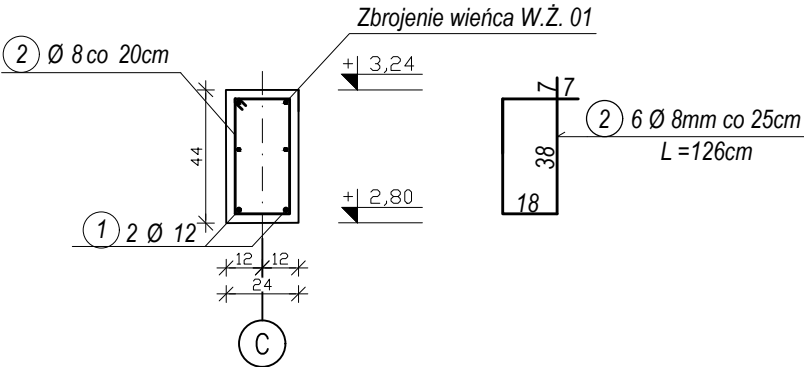
NADPROŻE ŻELBETOWE N.Ż. 03 szt. 2

SKALA 1:25

SCHEMAT STATYCZNY



Przekrój 1-1



UWAGI:

- WYMIARY SPRAWDZIĆ NA BUDOWIE!
- Projekt rozpatrywać łącznie z projektem architektury i odpowiednimi projektami branżowymi.
 - Prace budowlane wykonywać zgodnie z obowiązującymi przepisami i warunkami technicznymi w budownictwie pod nadzorem osoby posiadającej uprawnienia budowlane.
 - Wszystkie przegrody wykonać zgodnie z technologią danego materiału.
 - Wszystkie istotne zmiany wymagają uzgodnienia i akceptacji projektanta.
 - Całość prac budowlanych i montażowych należy wykonać pod nadzorem oraz zgodnie z wytycznymi dostawców wszystkich technologii, zgodnie z normami i warunkami technicznymi wykonawstwa oraz z zasadami sztuki budowlanej.
 - Wszystkie zastosowane materiały i technologie powinny posiadać wymagane certyfikaty i aprobaty techniczne wymagane obowiązującymi przepisami prawa budowlanego.
 - Pod słupy i trzpień należy wykonać pręty startowe (wytyki) w liczbie i rozstawie jak pręty w danym elemencie.
 - Minimalna średnica wewnętrznego zagięcia prętów:
 - dla prętów żebrowanych <Ø20mm wynosi 4Ø,
 - dla prętów żebrowanych ≥Ø20mm wynosi 7Ø,
 - dla prętów gładkich <Ø20mm wynosi 2,5Ø,
 - dla prętów gładkich ≥Ø20mm wynosi 5Ø.
 - Długości prętów podano od strony zewnętrznej.

MATERIAŁY:

Stal:
zbrojeniowa główna A-IIIN (RB500)
zbrojeniowa strzemion A-IIIN (RB500)
zbrojeniowa montażowa A-IIIN (RB500)

Klasa betonu: B25 (C20/25)
Otulina fundamentów: 5 cm
Otulina pozostałych elementów: 3cm

ZESTAWIENIE STALI (na 2 szt.)					
NR	Średnica	Ilość	Długość jednostkowa	Długość łączna	
	[mm]	[szt.]	[m]	Ø8	Ø12
1	12	2	2.45		4.90
2	8	6	1.26	7.56	
Ogółem długość [m]				7.56	4.90
Masa jednostkowa [kg/m]				0.395	0.888
Masa ogółem [kg]				2.99	4.35
Masa całkowita [kg]				7.34	
Masa ogółem na 2 szt. [kg]				14.67	

ZESTAWIENIE ELEMENTÓW KONSTRUKCYJNYCH

- wieniec żelbetowy W.Ż. 01 (24x24cm) wg rys. K03.1.

DOKUMENTACJA
ORYGINALNA

* DOKUMENTACJA CHRONIONA PRAWEM AUTORSKIM



PROJEKTOWANIE ARCHITEKTURA DESIGN

ATELIER ARCHITEKTURY RADOŚŁAW ŻUBRYCKI

Ul.Św. Jana 9a 59-900 Zgorzelec www.aarz.pl tel: 514492382

Tytuł projektu
BUDOWA BUDYNKU WARSZTATÓW nr 2 CENTRUM
KSZTAŁCENIA PRAKTYCZNEGO W STARACHOWICACH

K03.5

ADRES: ZGODNIE ZE STRONĄ NR 1 PROJEKTU BUDOWLANEGO

Tytuł rysunku

NADPROŻE ŻELBETOWE N.Ż. 03

Etap projektowy

PROJEKT BUDOWLANY
WYKONAWCZY

Branża:

KONSTRUKCJA

Skala rysunku

1:25

Strona dokumentacji

Numer projektu

28_2017

Data produkcji

GRUDZIEŃ 2017

Data propawki

Klient

POWIAT STARACHOWICKI

KONSTRUKCJA - PROJEKTANT:

mgr inż. Marek Szczurek

Nr upr. D05 /0015 /PBKb /17

w specjalności konstrukcyjno - budowlanej

bez ograniczeń

KONSTRUKCJA - SPRAWDZAJĄCY:

Mgr inż. Krzysztof Czapliński

Nr upr. 106/00/DUW

w specjalności konstrukcyjno-

budowlanej bez ograniczeń